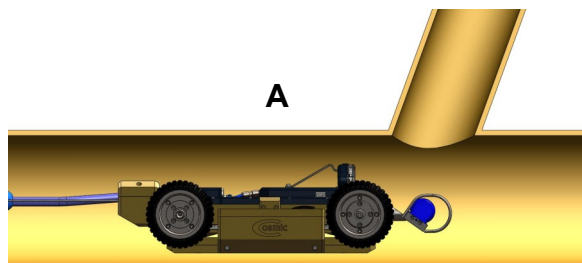


Hauptrohr DN150 saniert bis DN600(DN900)

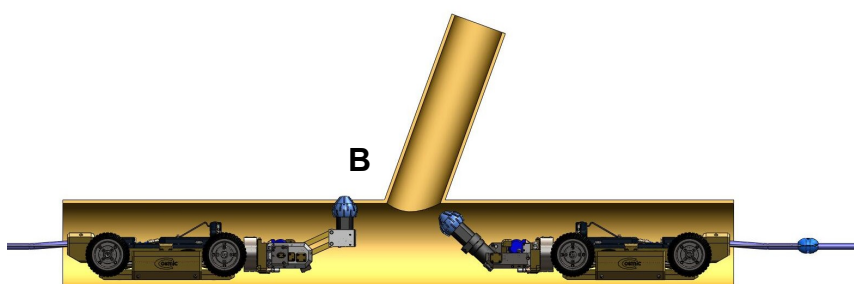
TV im Hauptrohr:

- Kamera + Roboter (A)



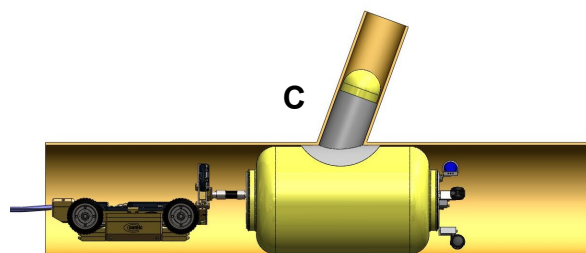
Fräsen im Hauptrohr:

- Fräser + Roboter (B)



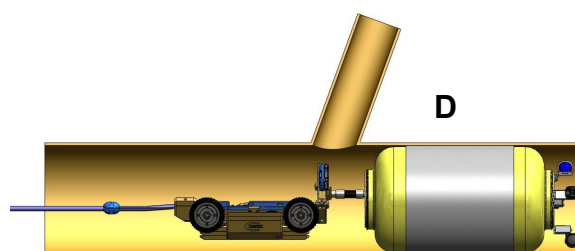
Tophat im Hauptrohr:

- Tophat + Roboter (C)



Kurzliner im Hauptrohr:

- Kurzliner + Roboter (D)



- Kurzliner + Quick Seal (E)

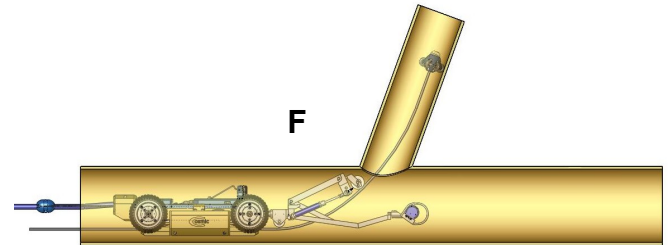


Cosmic bietet ein Komplettsystem für grabenlose, punktuelle Kanalsanierung oder Kanalerneuerung mit Robotertechnik. Das System kann Orten, Analysieren, Dokumentieren, Fräsen, Anschlüsse sanieren, mittels GFK Hutze und setzen von Kurzlinern. Das GFK Material ist schrumpffrei und selbst tragend und die Verklebung ist bis 50 Jahre dauerhaft geprüft.

Hausanschluss DN100-200

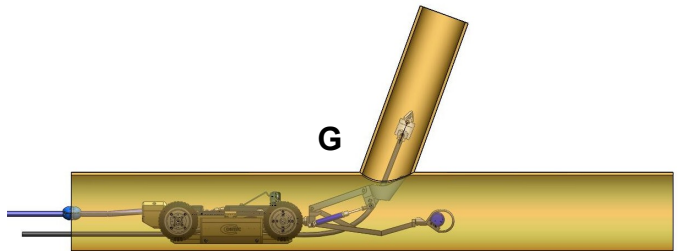
TV im Hausanschluss:

- Mit SAT Arbeitskamera (F)



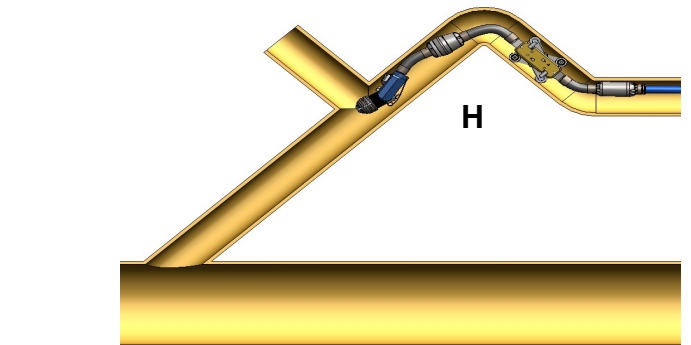
Fräsen im Hausanschluss:

- Wurzelschneider + Roboter (G)



CS100 im Hausanschluss:

- CS100 - 90° bogengängiger
Fräsroboter (H)



Tophat im Hausanschluss:

(I)

Kurzliner im Hausanschluss:

(J)

Vorteile:

- grabenlose Erneuerung – Sanierung
- kein Verkehrsstau
- keine Straßenabsperungen
- wenige Kanal Bypässe
- statisch selbst tragend
- geprüfte Verklebung bis 50 Jahre
- Gleiches Vormaterial für T + Y
- Kein Gefahrgut
- Kein flüssiges Harz auf der Baustelle
- Das Harz kann nicht vom eindrückenden Grundwasser weggespült werden, es ist Gummiähnlich „Prepreg“.
- Das Harz kann nicht mit Wasser vermischt werden und ins Grundwasser austreten.

